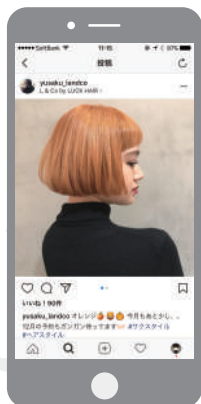


空間をお洒落に演出『飾る』Instagram

FLOW SQUARE SIGNAGEは、店舗空間に映えるスクエア型ディスプレイにInstagramが放映できるFLOWアプリケーションをセットにしたサービスです。



Instagramに投稿をするだけで
すぐに放映が始まります！



FLOW SQUARE SIGNAGEの魅力とは！？

Instagramが映えるスクエアディスプレイ

50cm×50cmのスクエアディスプレイは、Instagramに投稿した写真とぴったりとマッチします。さらにアニメーションでInstagramの画像や映像が放映できるので、商品の利用シーンやブランドの世界観を自然に訴求することが可能です。

シンプル・軽量デザインで空間をお洒落に。

すっきりとしたデザインのディスプレイは、壁に掛けたり、立てかけるだけでインテリアの一部として空間に溶け込み、今までにない「Instagramを飾る」素敵な演出ができるので、店舗や施設内のVMD(空間演出)としてもご活用いただけます。

ムズカシイ設定は一切なし！

ディスプレイの設置ができたら、Wi-Fiに接続をしてカンタンな設定をするだけですぐに放映が始まります。あとはInstagramに投稿をするだけで更新ができます。

FLOW SQUARE SIGNAGEはどんな風に映るの？

Wi-Fiに接続をして、FLOWアプリを起動すると、以下のようにアニメーションが放映されます。



- お客様のInstagramアカウントの画像がディスプレイに表示されます。
- 1つの画像の表示時間は10秒か15秒で事前にお選びいただけます。
- キャプションは表示、非表示が選択できます。表示した場合は画像の下部に表示されます。



- フェードアウト→フェードインで次の画像に移り変わります。



- Instagramで新たに画像を投稿した場合、ディスプレイには全ての画像が流れた後に新たな画像が反映されます。

導入までのカンタン3ステップ!

1. お客様から WEB よりお問い合わせを頂きましたら弊社から利用申込書をお送りしますので、ご記入後ご返送ください。
2. 納品前に弊社スタッフがお客様のInstagramアカウント設定やアニメーションの設定を事前に行います。
3. 納品後は、現地でWI-FIに繋いでFLOWアプリを起動するだけで簡単に放映がはじまります!

導入事例 その1: ULTRA LUNCH様



石井山専 新宿東口ビックロ店のULTRA LUNCH様のポップアップショップでご活用いただきました。

登山やトレイルランニングの行動食の販売ブースでご活用いただきました。山頂での食事シーンや、行動食の作り方動画などを紹介するInstagramを展開し、来場されたお客様に商品価値を分かりやすく訴求することができました。

導入事例 その2: 株式会社アスカ商会様



株式会社アスカ商会様のリニューアルした東京ショールーム (&DECOR)に導入いただきました。

フラワーアレンジメントのワークショップスペースに設置されたFLOW SQUARE SIGNAGEは、お客様の作品集などを放映するだけでなく、ショールームの空間演出ツールとしても活用いただいております。